



Obytný soubor Pastviny



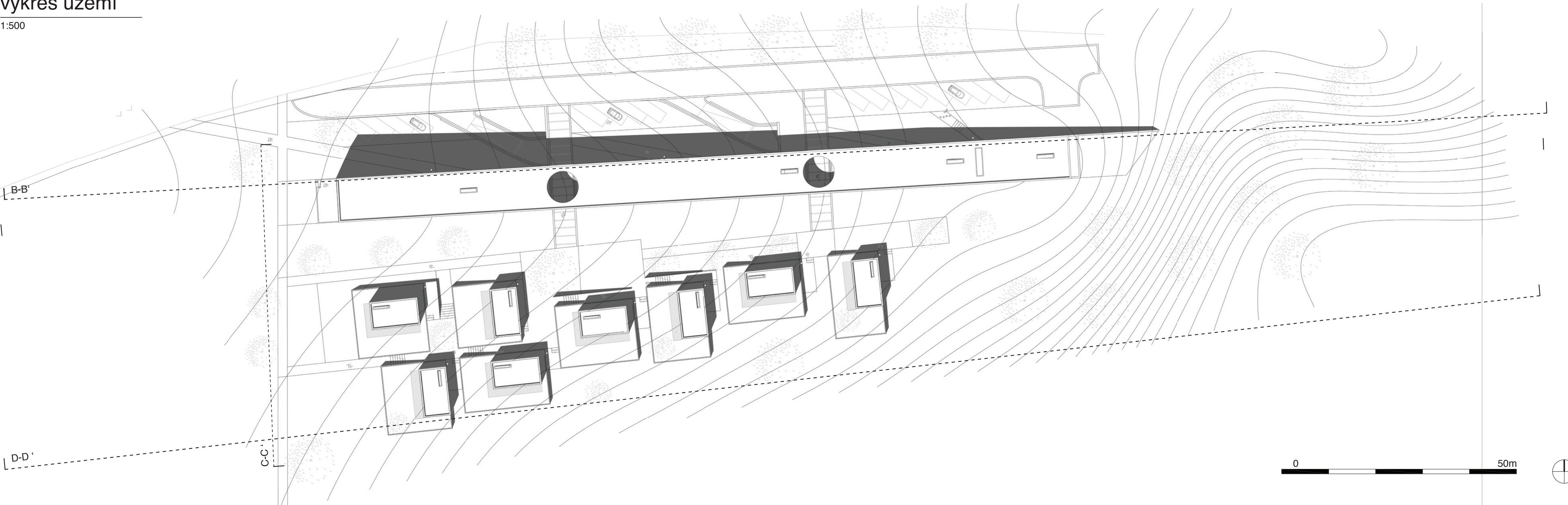
schwarzplan

1:5000



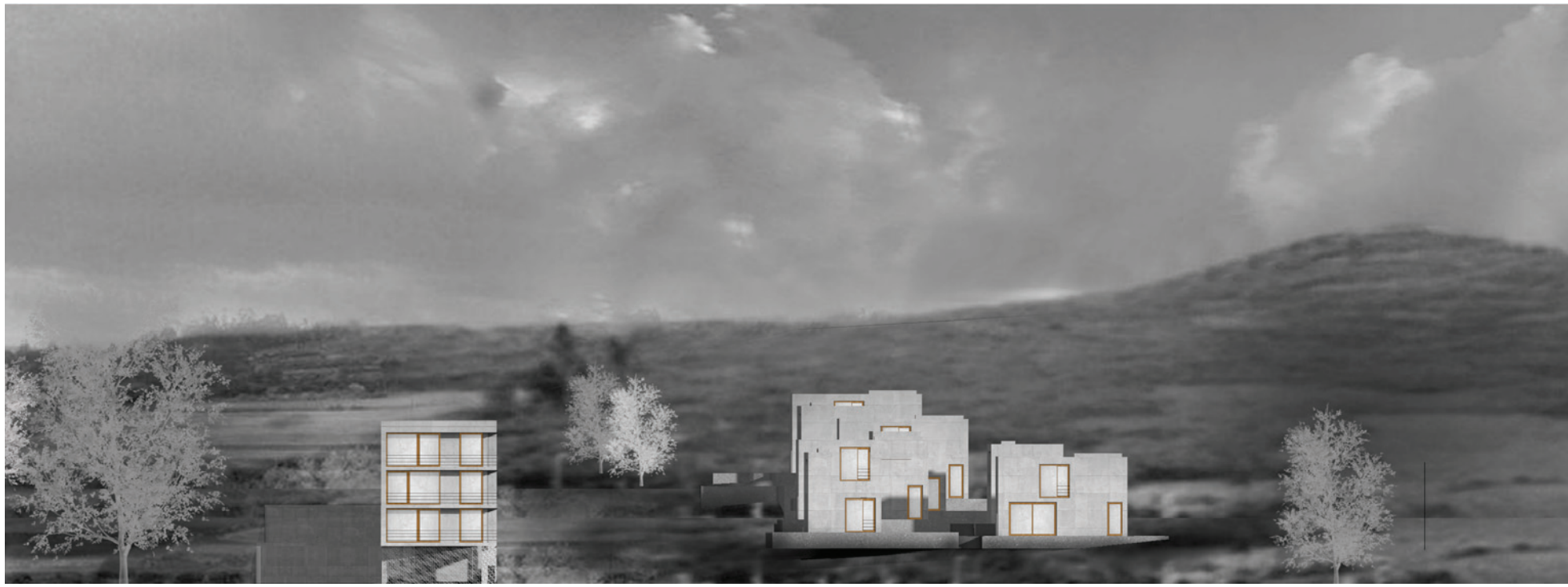
výkres území

1:500



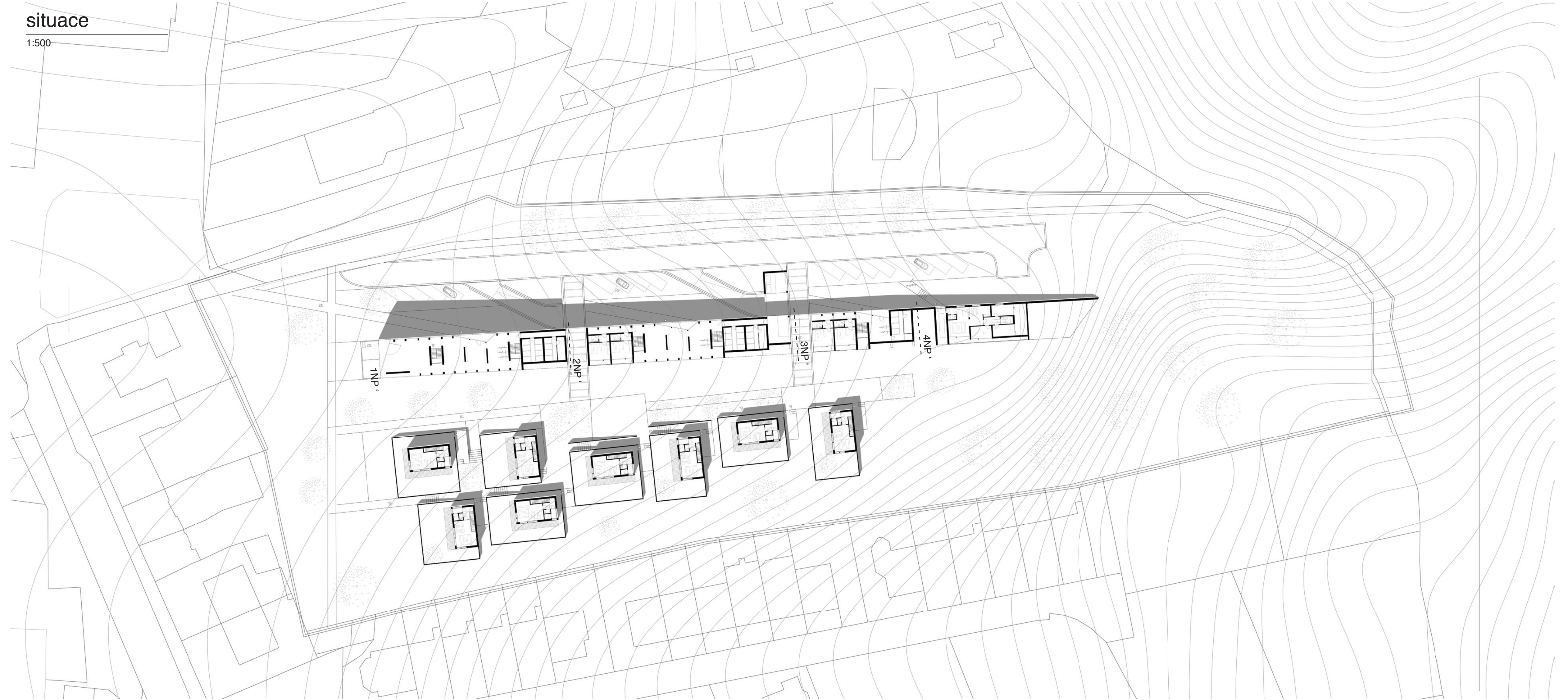
profily území

1:500



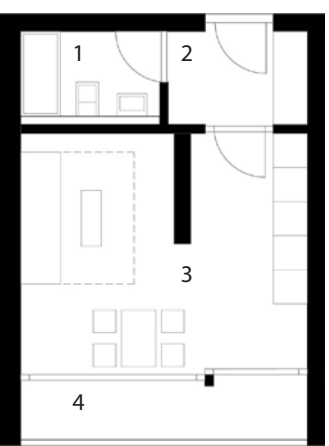
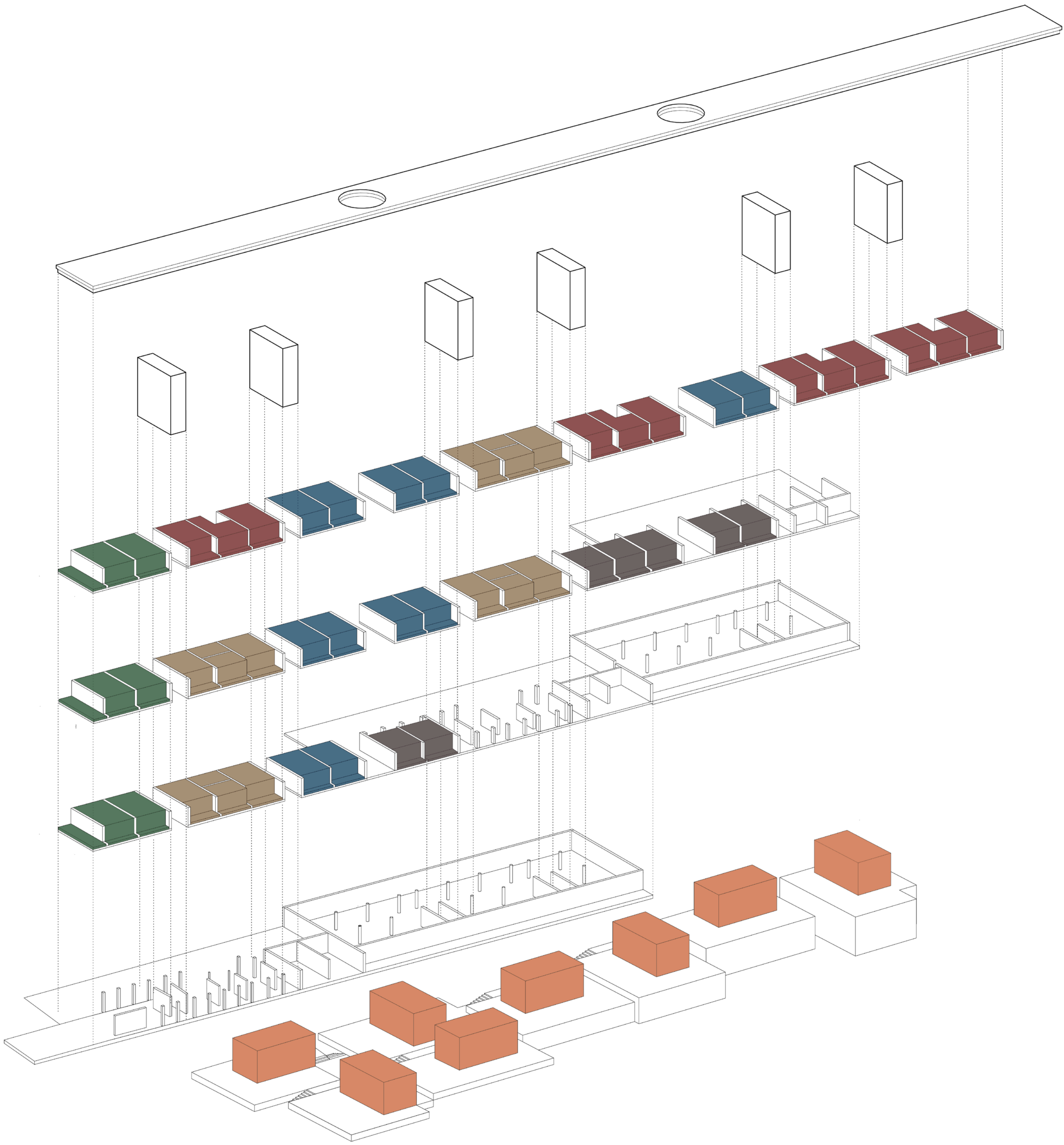
situace

1:500

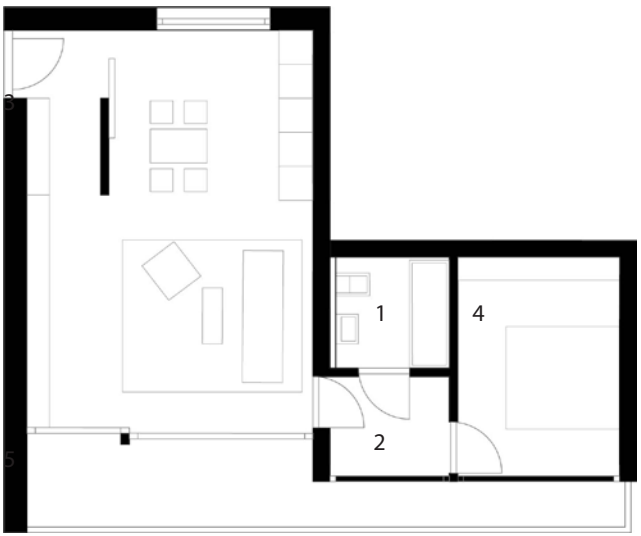


axonometrie

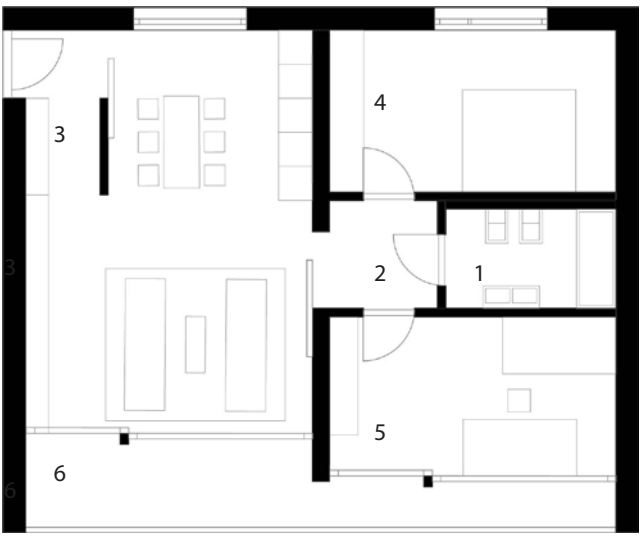
schéma bytů



garzonka_33,0m2
1_koupelna 4,1m2
2_chodba 4m2
3_obývací pokoj 21,6m2
4_terasa 2,9m2



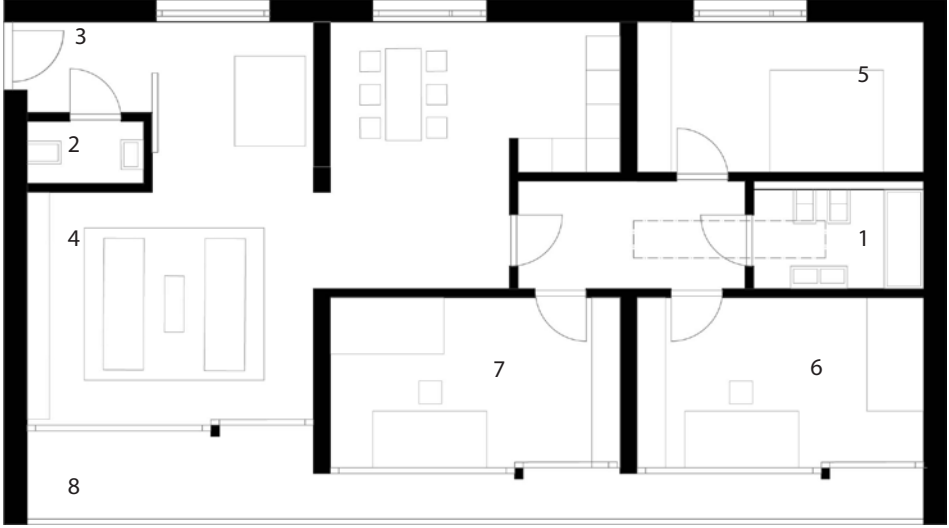
garzonka_66,8m2
1_koupelna 4,1m2
2_chodba 3,7m2
3_obývací pokoj 35,7m2
4_ložnice 10,1m2
5_terasa 13,2m2



byt 3+1_87,8m2
1_koupelna 5,3m2
2_chodba 4,2m2
3_obývací pokoj 36,4m2
4_ložnice 14,6m2
5_ložnice 14,1m2
6_terasa 13,2m2



byt 3+1_98,5m2
1_koupelna 5,3m2
2_chodba 2,6m2
3_obývací pokoj 35,9m2
4_ložnice 16,3m2
5_ložnice 14,1m2
6_terasa 24,3m2



byt 4+1_130,5m2
1_koupelna 5,3m2
2_koupelna 2,3m2
3_chodba 11,2m2
4_obývací pokoj 50,3m2
5_ložnice 13,4m2
6_ložnice 15,8m2
7_ložnice 15,8m2
8_terasa 16,4m2

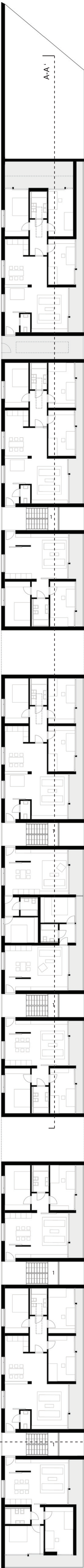


rodinný dům_88,4m2
2NP_44,6m2
1_schodiště 4,9 m2
2_chodba 4,4m2
3_koupelna 5,8m2
4_ložnice 15,4 m2
5_ložnice 14,1 m2



rodinný dům_88,4m2
1NP_43,8m2
1_schodiště 4,9 m2
2_vstupní hala 5,8m2
3_koupelna 1,5m2
4_obývací pokoj 28,8m2
5_techická místnost 2,8m2





4NP
1:200

1_schodiště
celková plocha 1148,9m2
hrubá podlažní plocha 1365,5m2

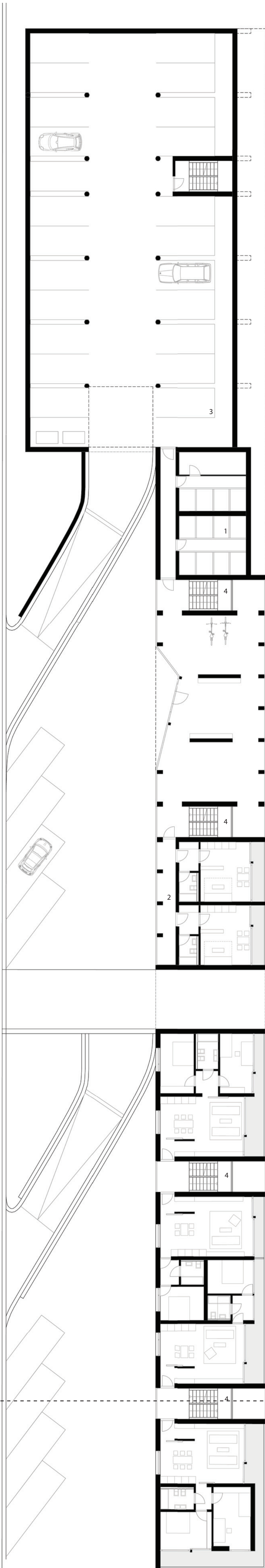
3NP
1:200

1_technická místnost
a sklepy 37,1m2
2_společná chodba 19,4m2
3_vstupní hala 41,1m2
4_schodiště
celková plocha 903,1m2
hrubá podlažní plocha 1094,2m2



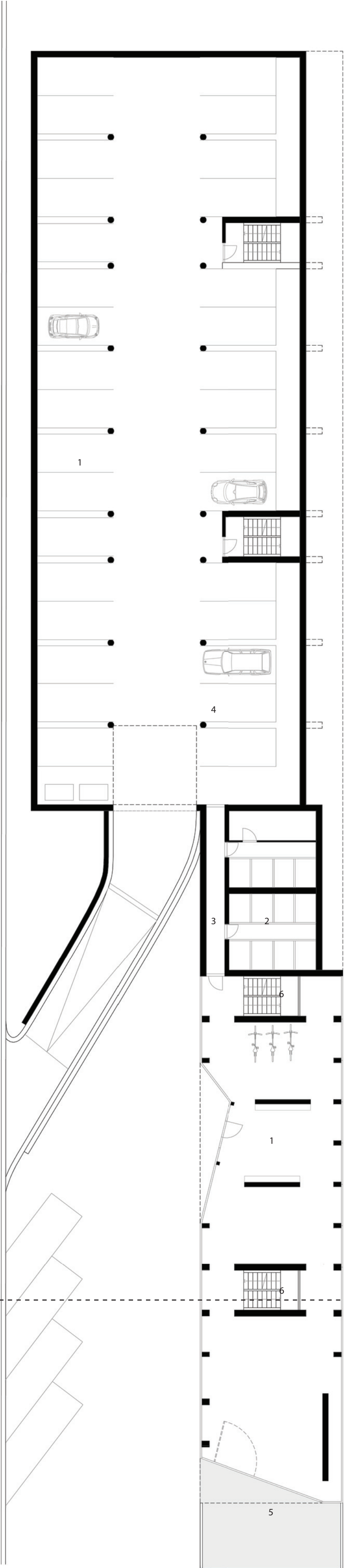
2NP
1:200

201,1m2
1_technická místnost 59m2
2_společná chodba 5,5m2
3_garáže 600m2
4_schodiště 16,8m2
celková plocha 1236,8m2
hrubá podlažní plocha 1475m2



1NP
1:200

1_vstupní hala 314m2
2_technická místnost 5 9m2
3_společná chodba 5,5m2
4_garáže 829m2
5_společná zahrada 38,4m2
6_schodiště 16,8m2
celková plocha 1192,8m2
hrubá podlažní plocha 1346m2



podélný řez A-A''

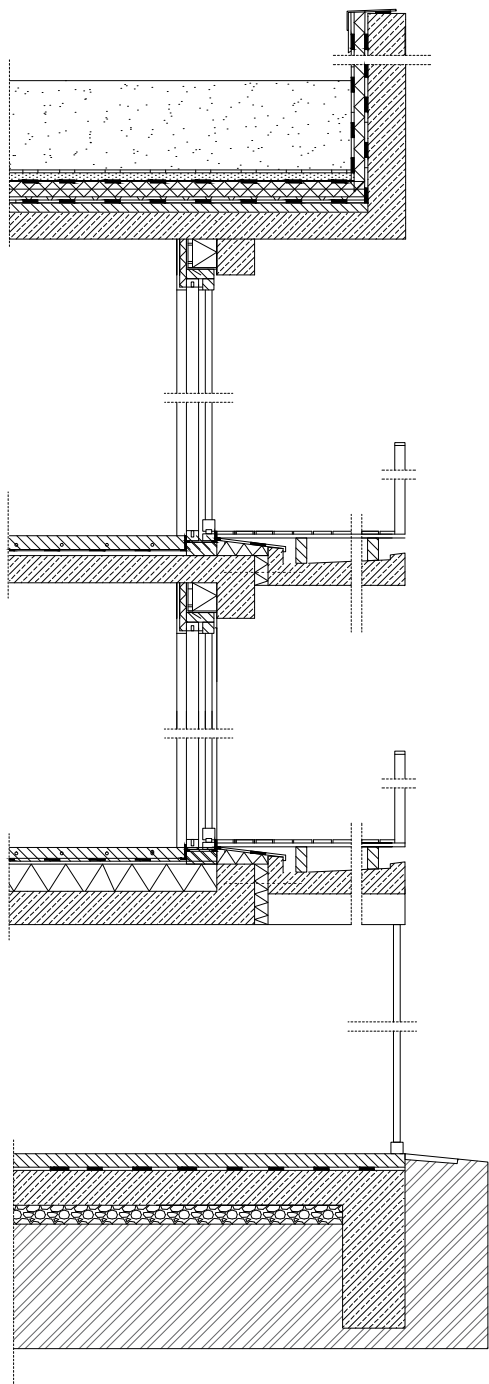
1:200



0 10m

stavební detail

1:50



skladba střechy

vegetační extenzivní vrstva
drenážní vrstva
separační vrstva
dvojitá tepelná izolace
pojistná zábrana
dva asfaltové pásy - hydroizolace
vytlučený beton k vytvoření spádu

skladba obvodového zdiva

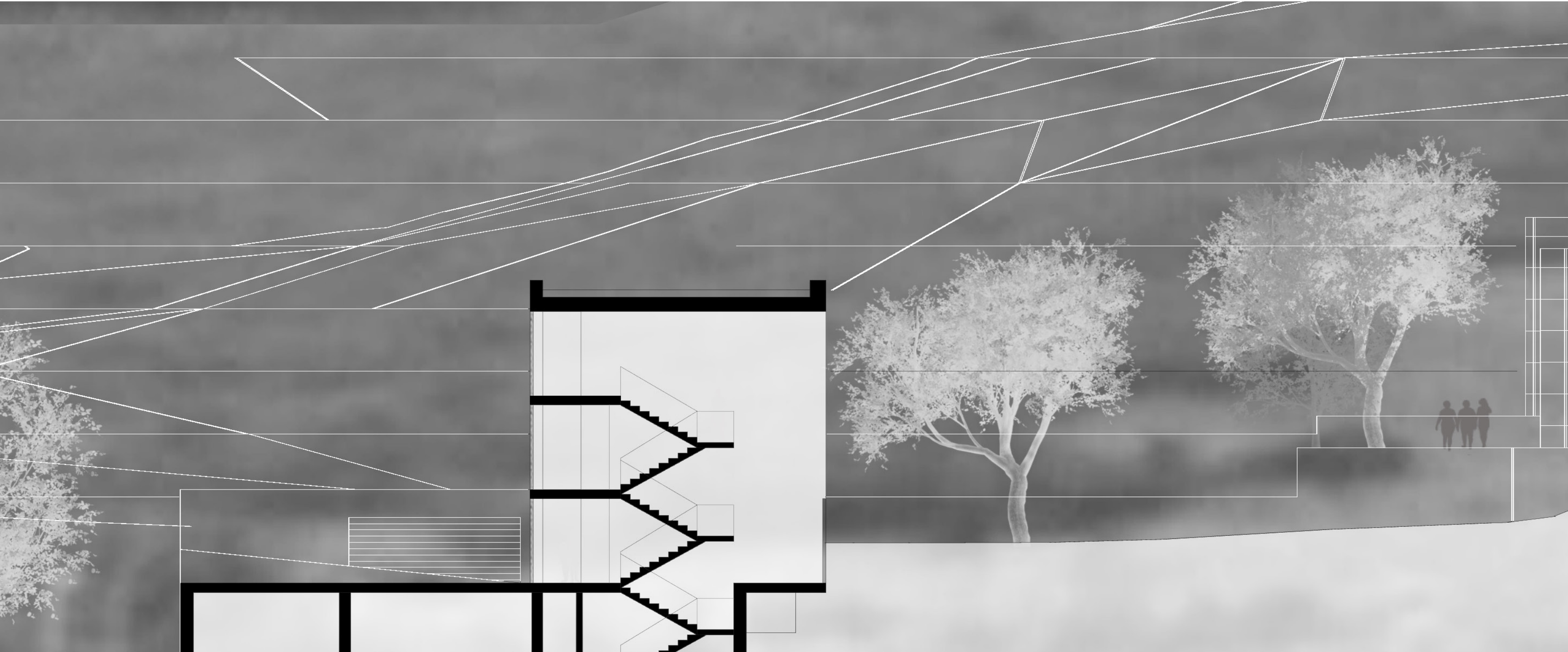
dřevěné desky - interierový pohled
minerální tepelná izolace
parozábrana
provětrávaná vrtva
polystyren
železobetonová stěna s
pohledovou úpravou

Stavba je založena na základových pasech. Všechny předsazené konstrukce jsou vynešeny nerezovými izonosníky.

Spodní patro je otevřený prostor se vstupy do jednotlivých částí domu ohraničeno stěnou z perforovaného plechu, která dodává prostoru transparentnost.

příčný řez B-B'

1:200



0 10m

pohled jižní

1:200

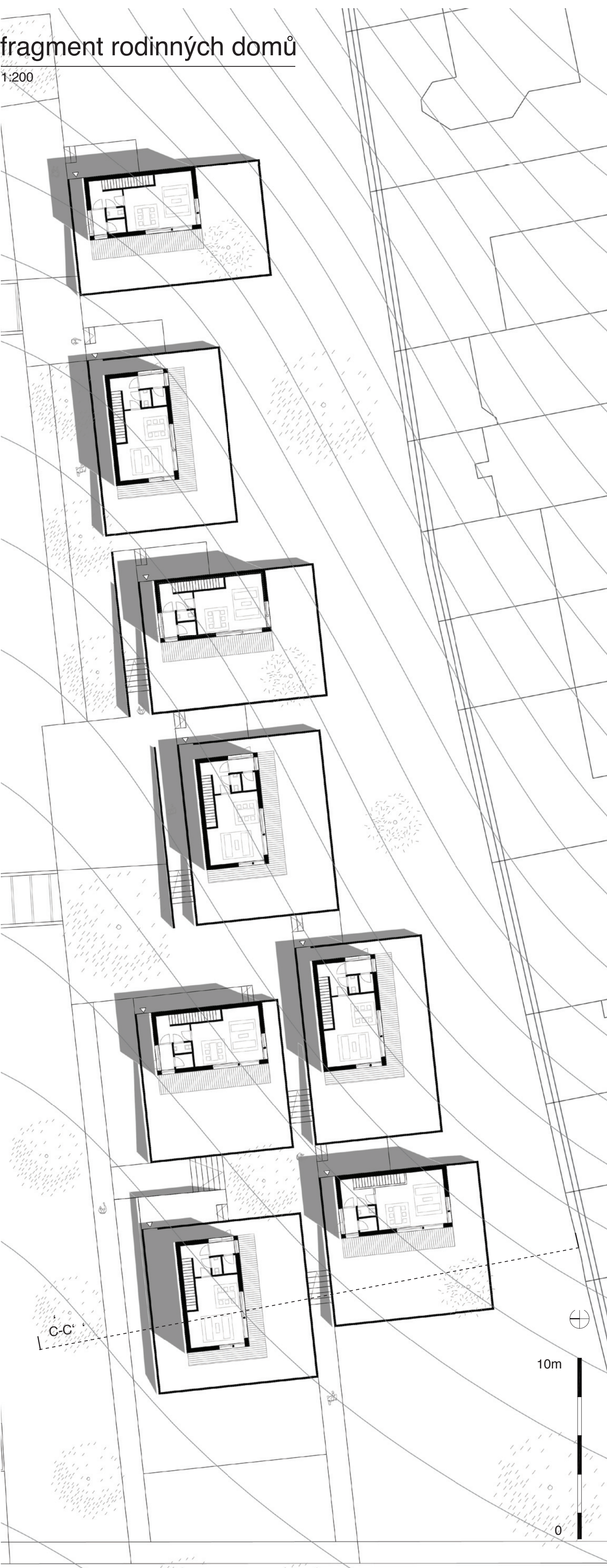


0 10m



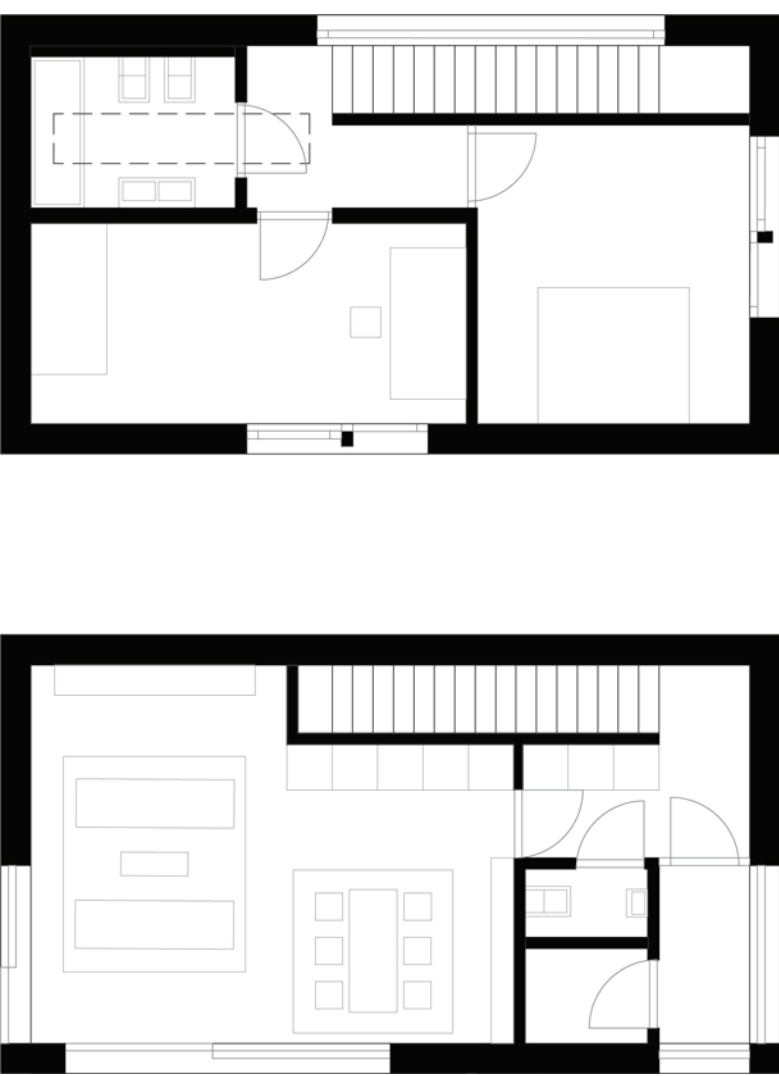
fragment rodinných domů

1:200



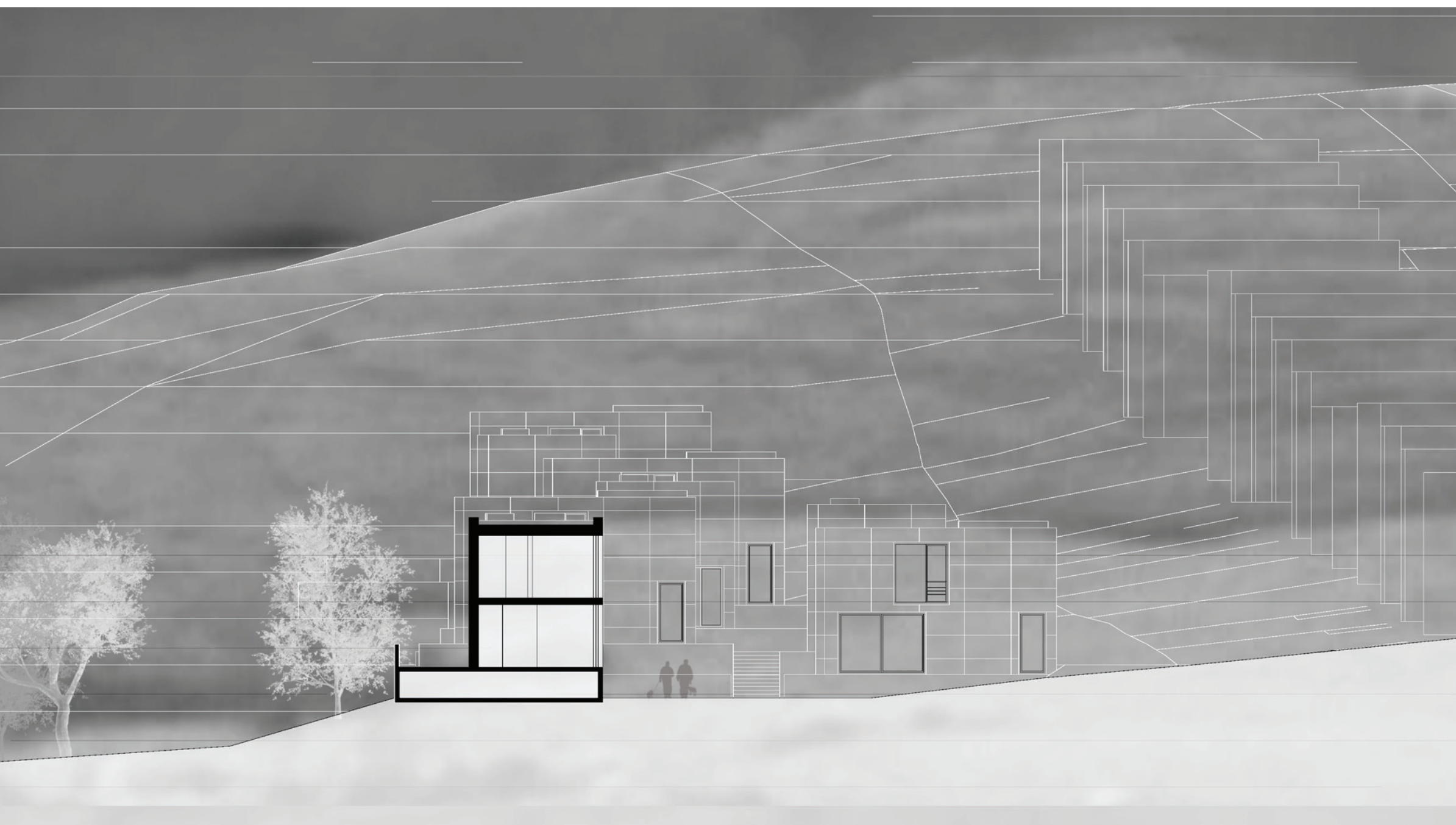
půdorys

1:100



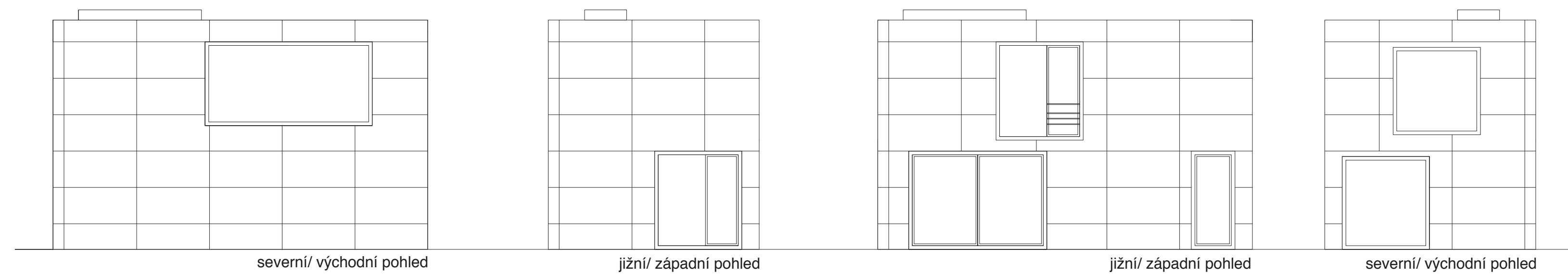
příčný řez C-C'

1:200



pohledy

1:100



jižní pohled

1:200



0 10m