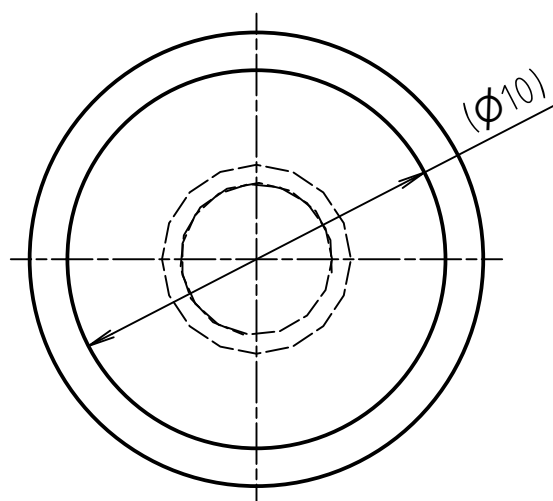
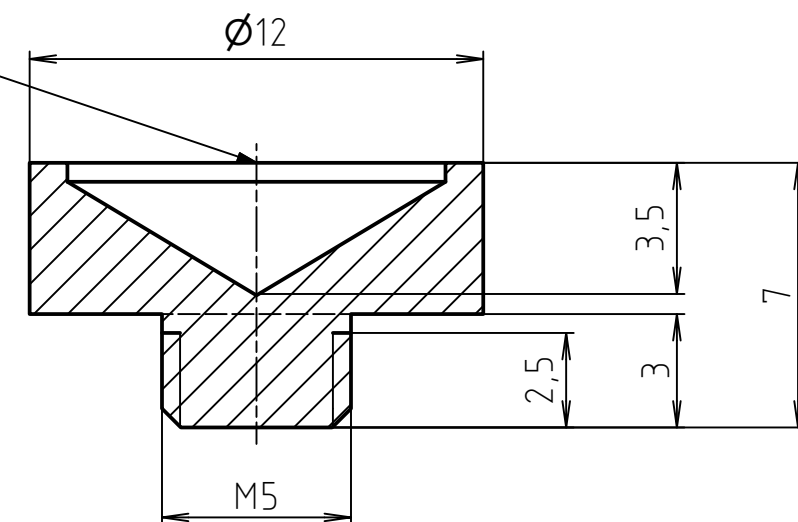


KUŽELOVÉ ZAHLOUBENÍ VRTÁKEM $\varnothing 10$



Struktura povrchu:

$\sqrt{Ra\ 3,2}$ (\checkmark)

Hrany:

$\begin{matrix} \text{---} & \text{---} \\ | & | \\ \text{---} & \text{---} \end{matrix} \begin{matrix} -0,3 \\ +0,3 \end{matrix}$

Přesnost: ISO 2768-m

Tolerování: ISO 8015

Promítání:

Materiál: 1.4301

Polotovar: $\varnothing 13 \times 14$

Měřítko:

5 : 1

Kreslil: Tomáš Dao

Název: STM ARETACE JAMKA

Datum: 15.2.2014

Počet kusů: 1