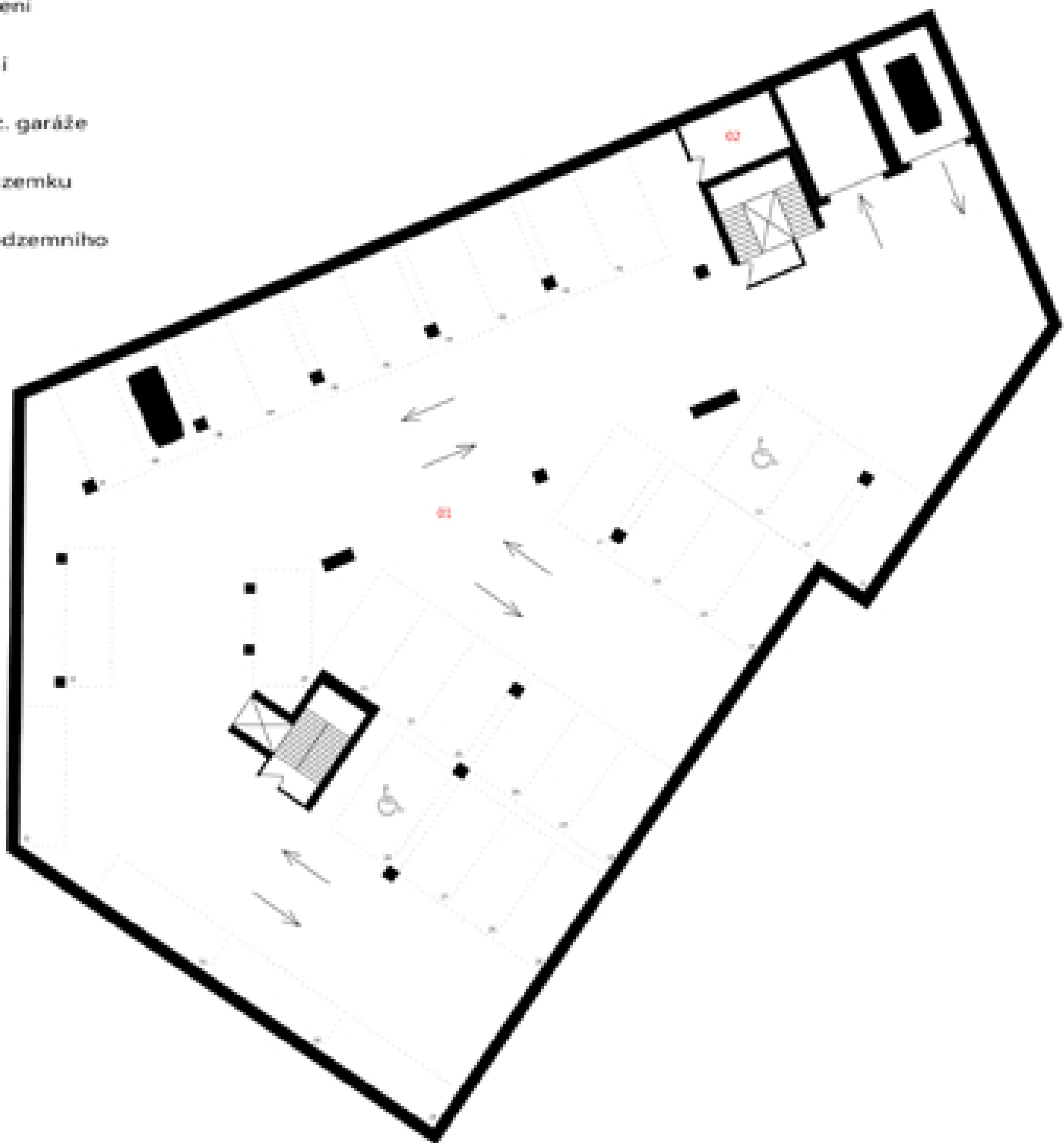




- Situace**
- Legenda** 1:1000
- Navržený objekt
  - Stávající zástavba
  - Vstup galerie
  - Vstup bydlení
  - Zásobování
  - Vjezd podz. garáže
  - Hranice pozemku
  - Hranice podzemního parkování



Půdorys 1PP

Legenda místností

- 01 Podzemní parkování
- 02 Strojovna



Půdorys 1NP

Legenda místností

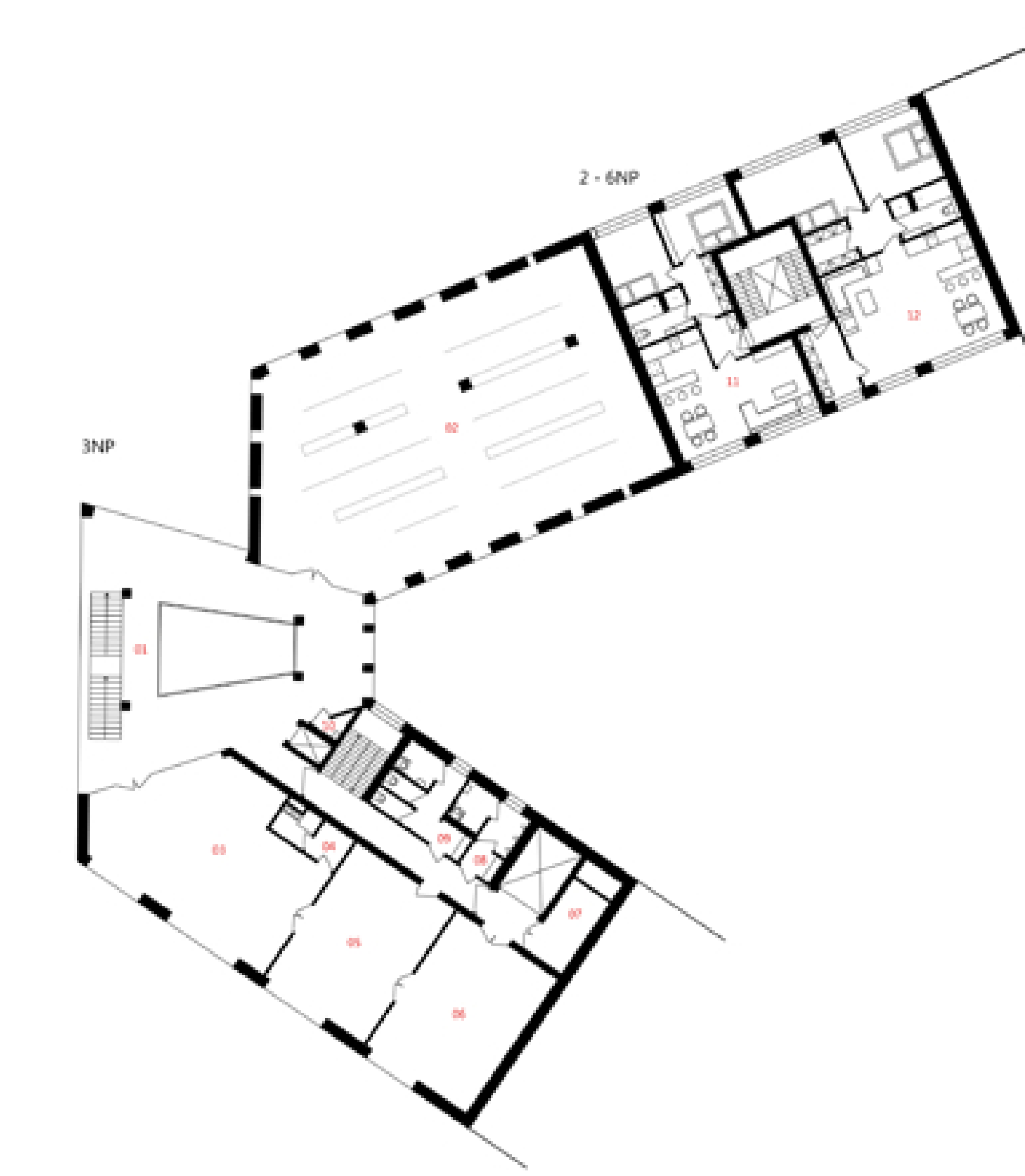
- 01 Vstupní hala
- 02 Výstavní prostor 1
- 03 Recepce
- 04 Zájem recepce
- 05 Společenský sál
- 06 Podium
- 07 Zájem sálu
- 08 WC Muži
- 09 WC Ženy
- 10 Úklidová komora
- 11 Kolárna
- 12 Popelnice
- 13 Sklepni kóje
- 14 Venkovní expozice



Půdorys 2NP

Legenda místností

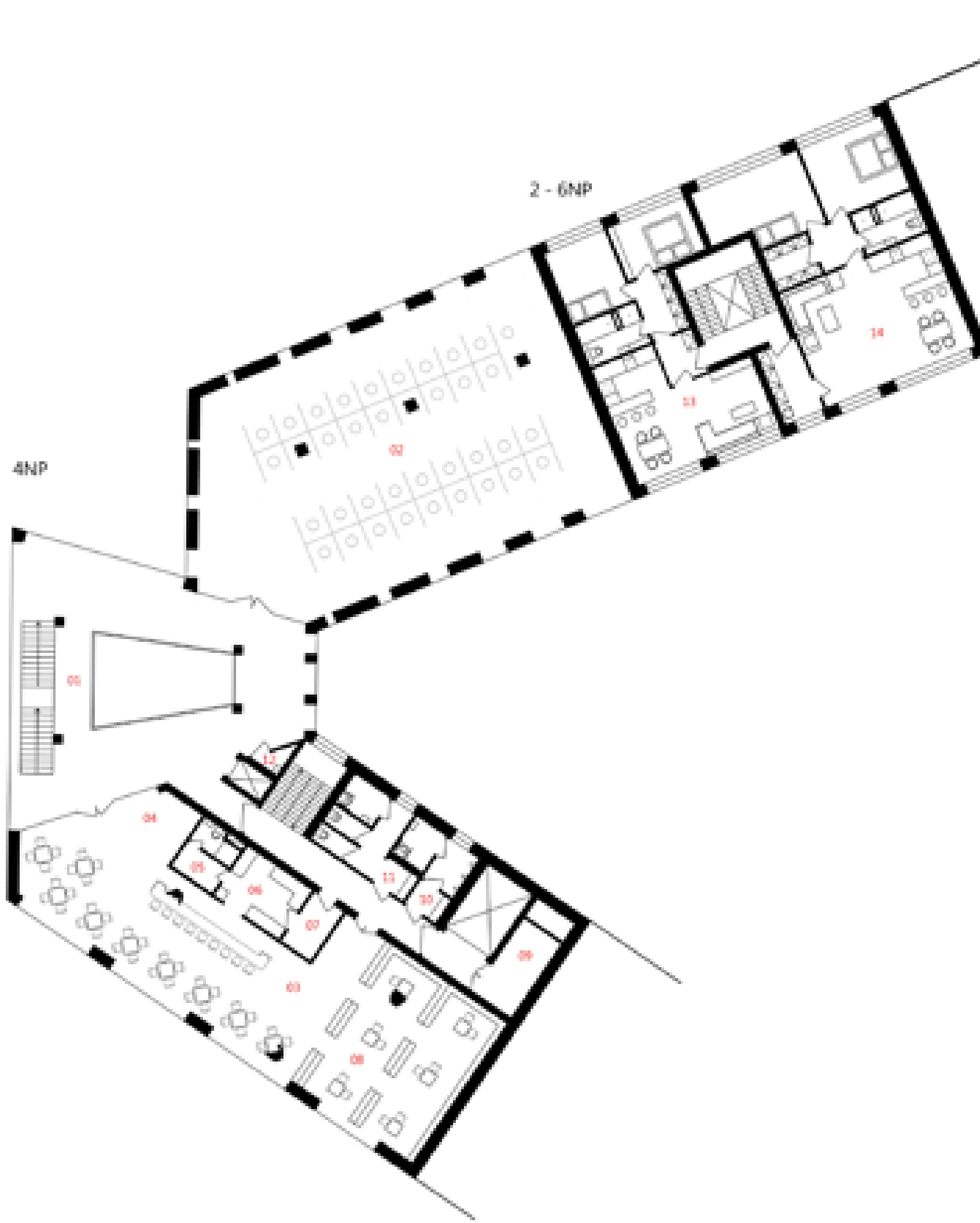
- 01 Výstavní prostory galerie
- 02 Výstavní prostor 2
- 03 Modelové centrum - Administrativní
- 04 Modelové centrum - Zájem
- 05 Modelové centrum - CNC stroje
- 06 Modelové centrum - Těžké stroje
- 07 Depozit
- 08 WC Muži
- 09 WC Ženy
- 10 Úklidová komora
- 11 Byt A - 68,7 m<sup>2</sup>
- 12 Byt B - 96,8 m<sup>2</sup>



Půdorys 3NP

Legenda místností

- 01 Výstavní prostory galerie
- 02 Výstavní prostor 3
- 03 Dílna 1
- 04 Dílny - zájem
- 05 Dílna 2
- 06 Dílna 3
- 07 Depozit
- 08 WC Muži
- 09 WC Ženy
- 10 Úklidová komora
- 11 Byt A - 68,7 m<sup>2</sup>
- 12 Byt B - 96,8 m<sup>2</sup>

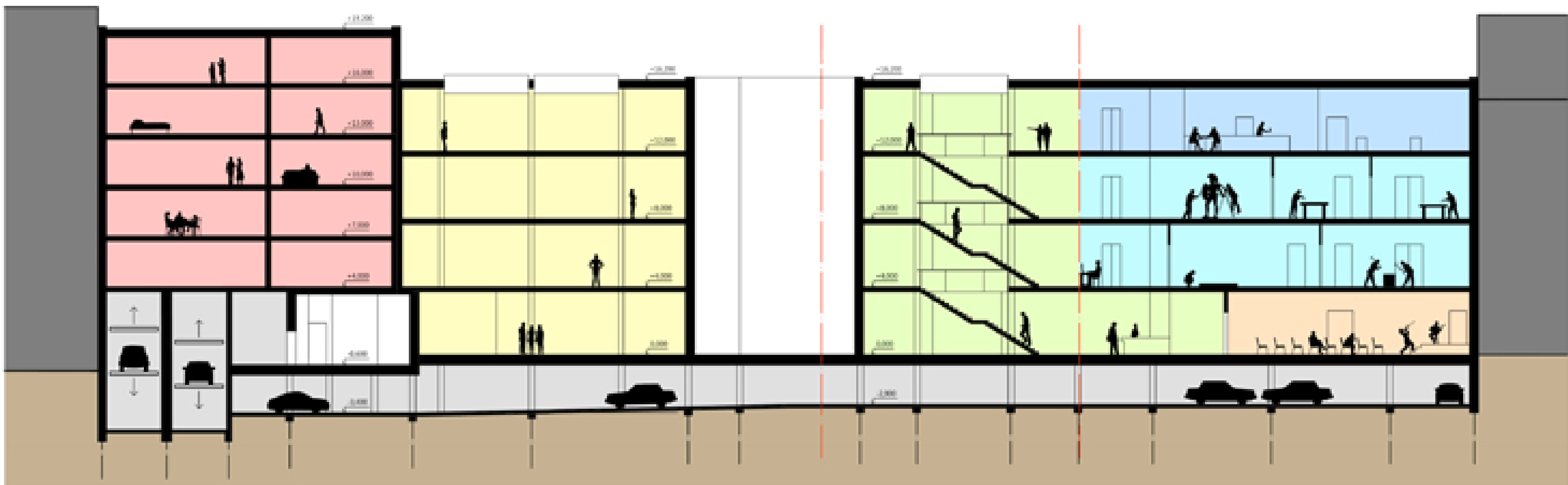


Půdorys 4NP

Legenda místností

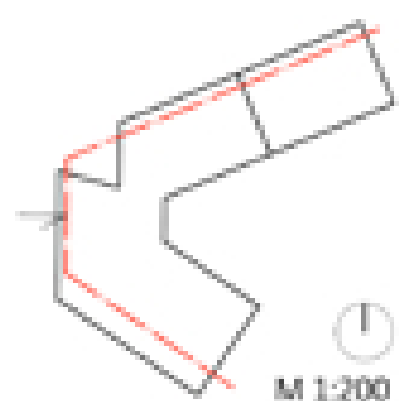
- 01 Výstavní prostory galerie
- 02 Výstavní prostor 3
- 03 Kármá
- 04 Dětský koutek
- 05 Kármá - zájem
- 06 Kármá - příprava
- 07 Kármá - sklad
- 08 Knihovna
- 09 Technická místnost
- 10 WC Muži
- 11 WC Ženy
- 12 Úklidová komora
- 13 Byt A - 68,7 m<sup>2</sup>
- 14 Byt B - 96,8 m<sup>2</sup>

Řez podélný

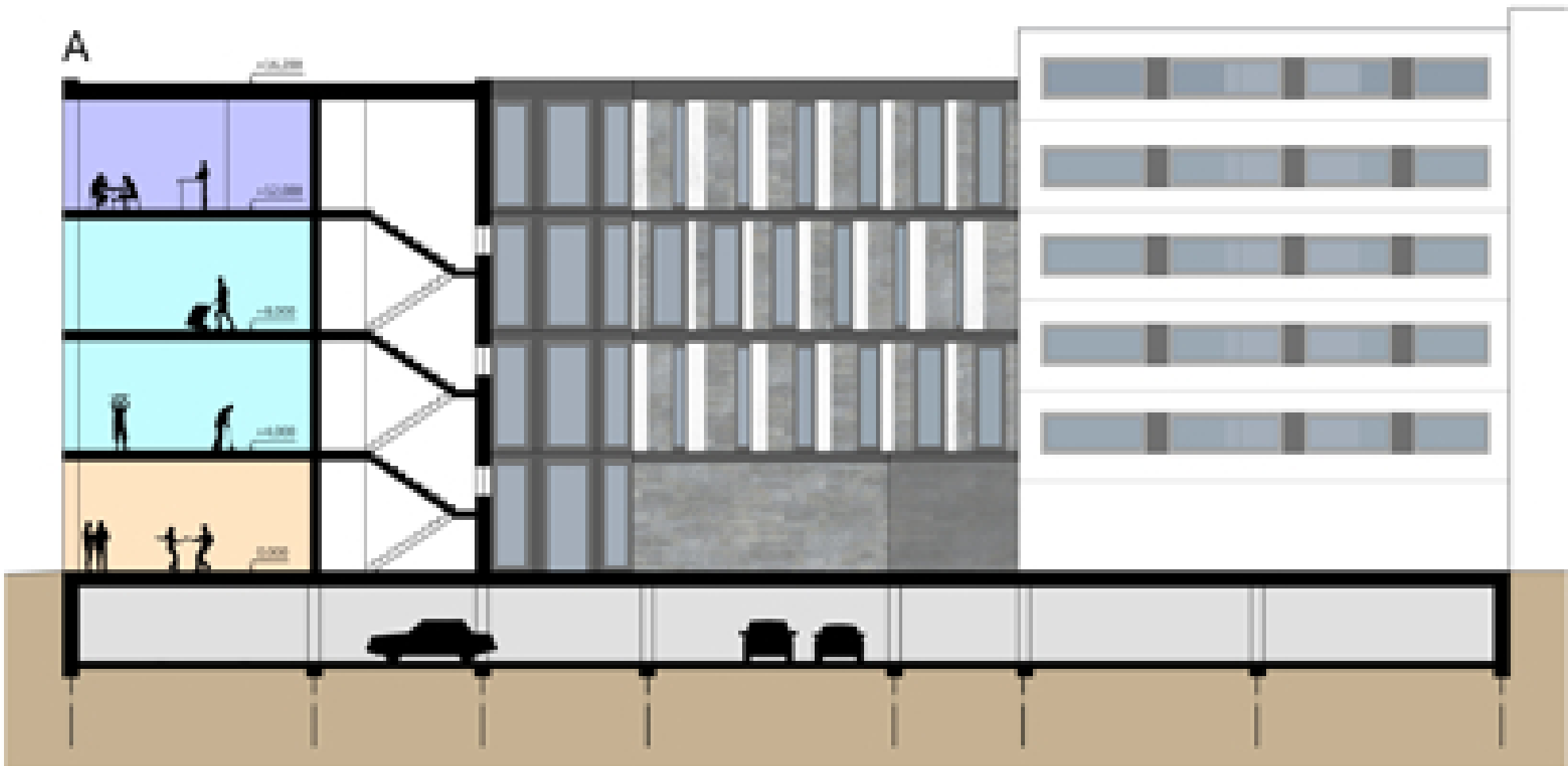


Legenda

- Výstavní prostory
- Výstavní prostory haly
- Auditorium
- Dílny
- Literární kavárna
- Bydlení
- Podzemní parkování



Řez A



Legenda

- Auditorium
- Dílny
- Literární kavárna
- Podzemní parkování

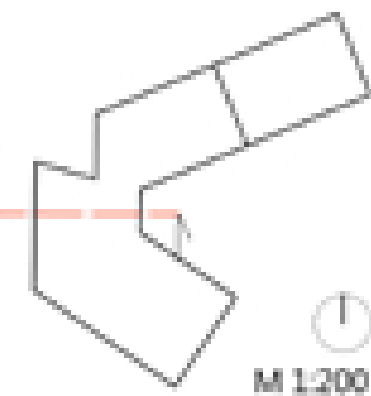


Řez B



Legenda

- Výstavní prostory haly
- Podzemní parkování



Pohled Ul. Koliště



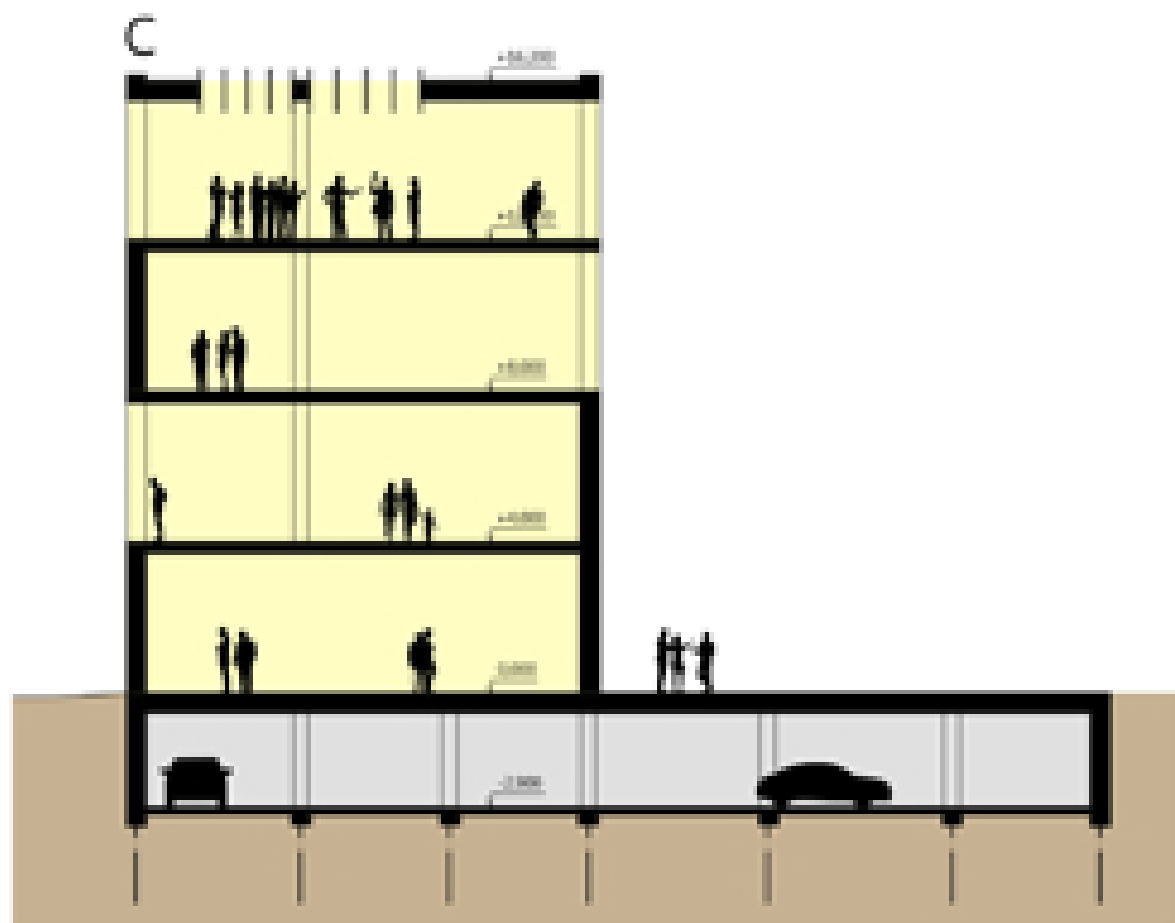
Pohled Nároží



Pohled Ul. Milady Horákové

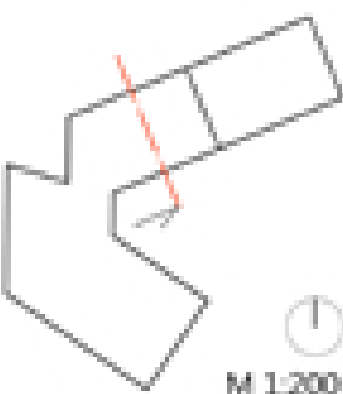


Řez C

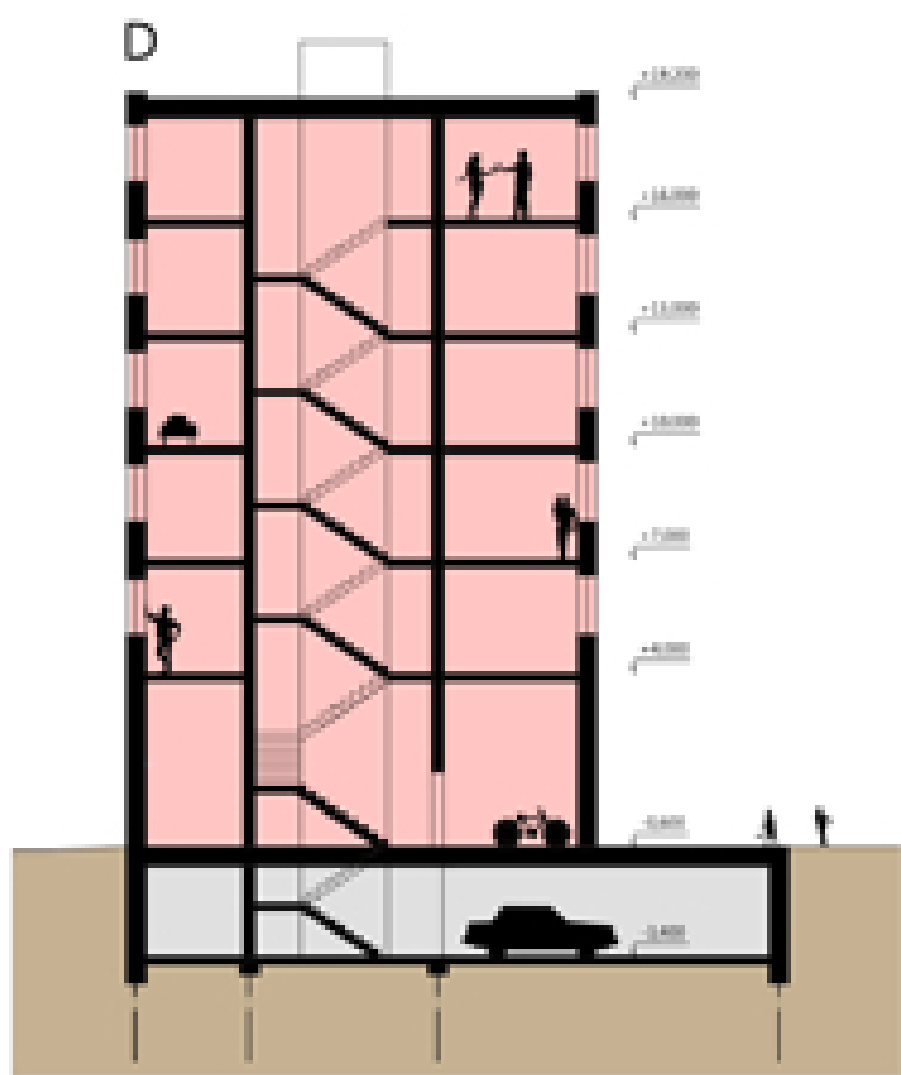


Legenda

- Výstavní prostory
- Podzemní parkování

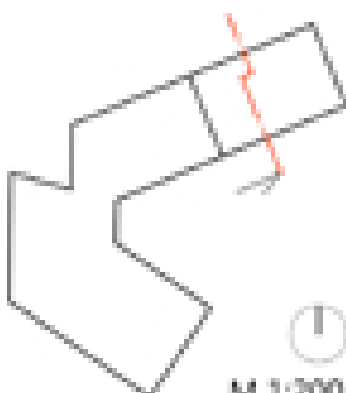


Řez D



Legenda

- Bydlení
- Podzemní parkování



## Tradiční doplnění

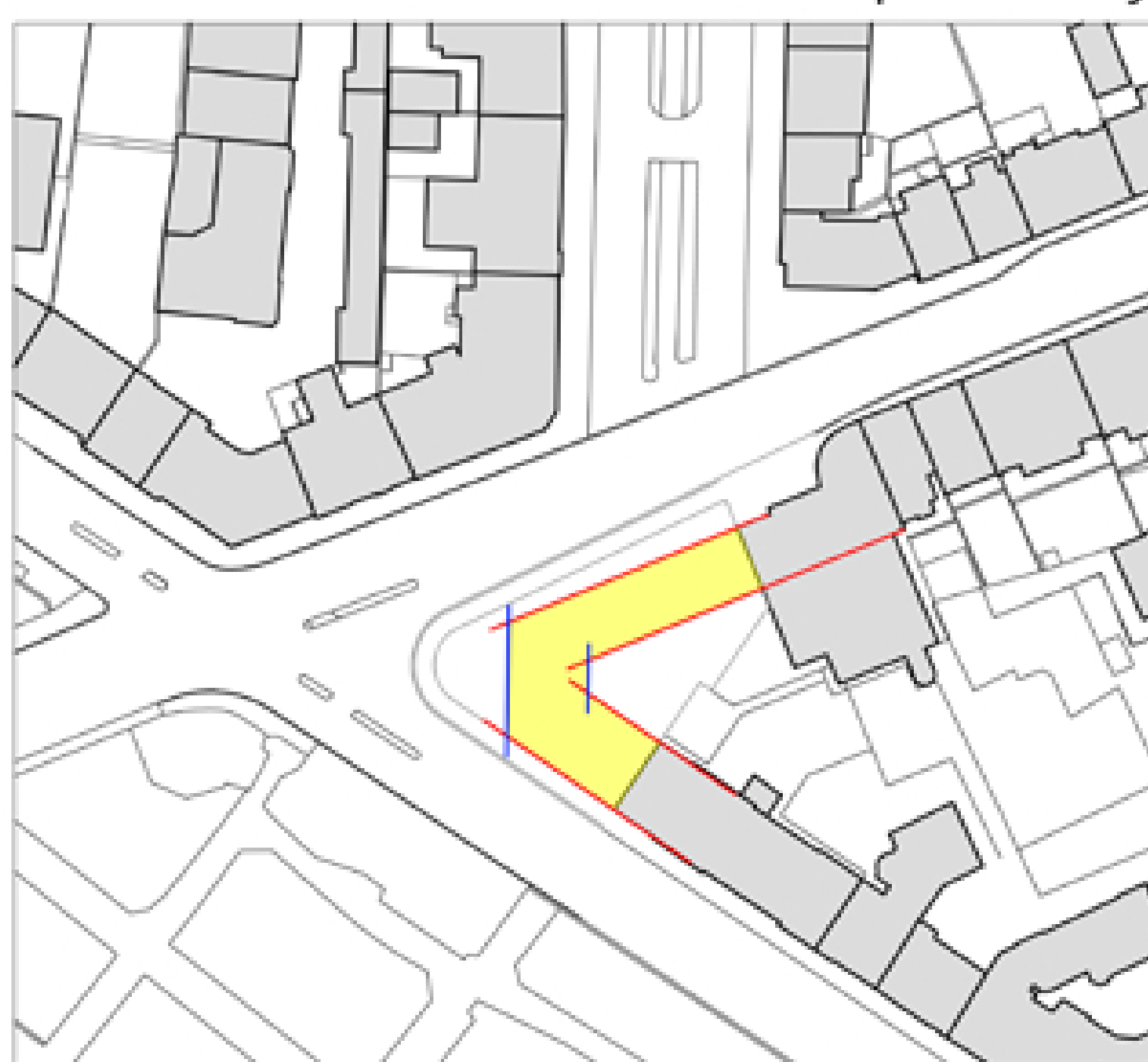
- Respektování struktury historického jádra města
- Doplnění linií ulic Milady Horákové a Koliště v půdorysných hranicích sousedních objektů.
- Zkosené nároží jako hlavní akcent budovy.

## Hluková zátěž

- Okružní třída = hluk
- Hodnota vnitrobloku = klid
- Zhodnocení pozemku za budovou
- Odhlučnění vnitrobloku



## Koncepce hmoty

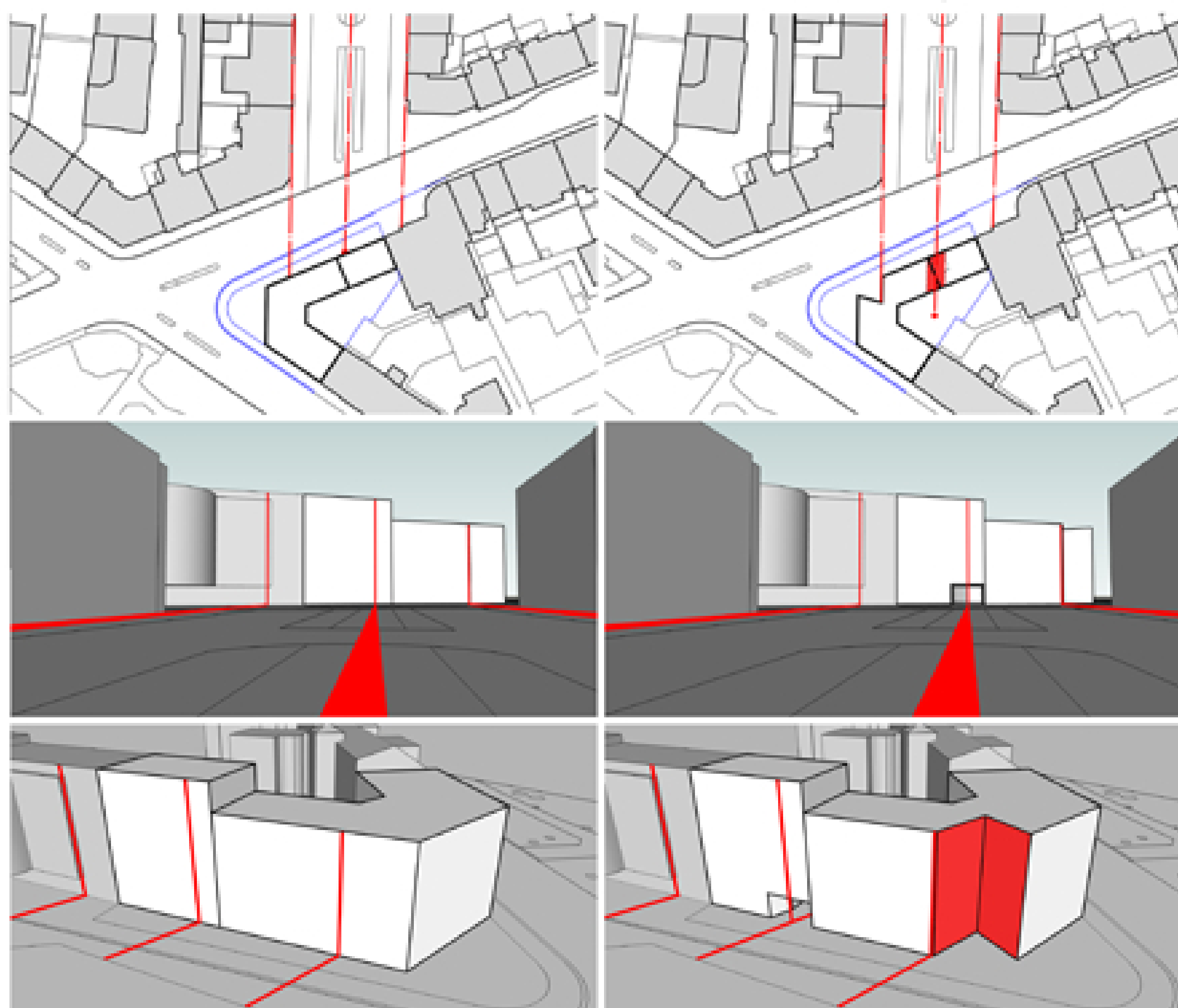


Historická budova na parcele z roku 1867



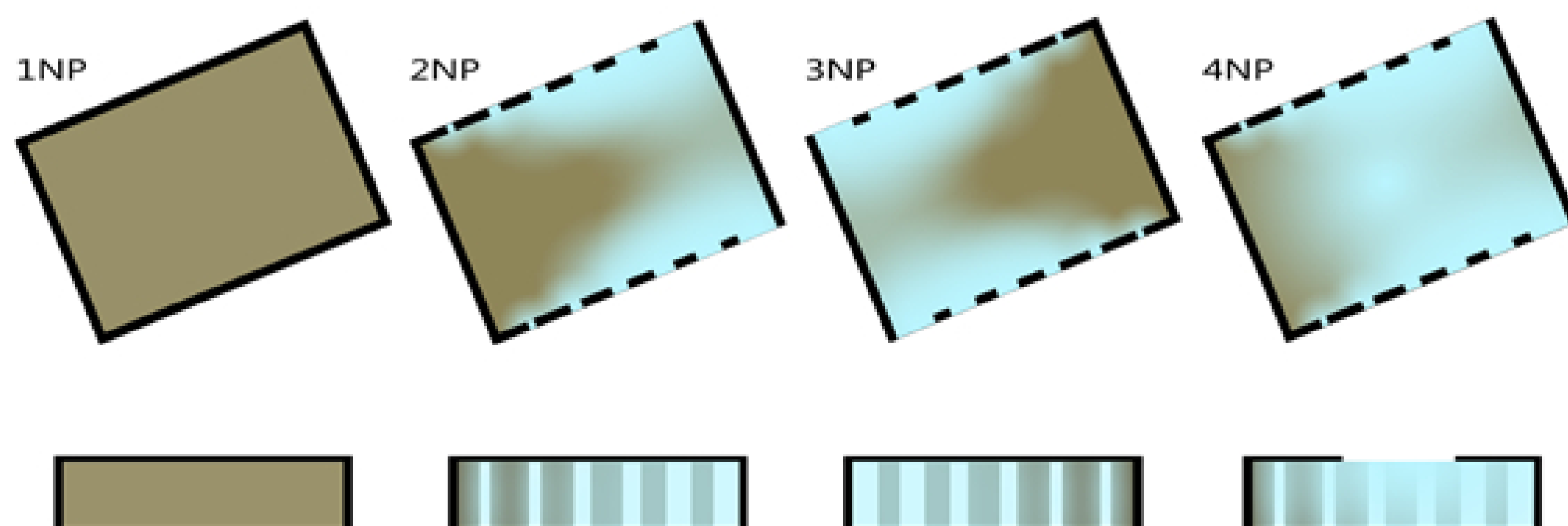
## Reakce na třídu Kapitána Jaroše

- Na parcelu směřuje uliční a středová osa třídy Kapitána Jaroše
- První osa vyváží ustoupení hmoty, které poskytuje návštěvníkovi vlnitější předprostor hlavního vstupu a zároveň jeho snadnou čitelnost.
- Středová osa pokračuje dále průchodem za budovu, odkud je přístupný celý vnitroblok
- Třetí osa pak směřuje na sousední objekt.



## Osvětlení

Galerie nabízí čtyři hlavní výstavní prostory s různými světelnými vlastnostmi.



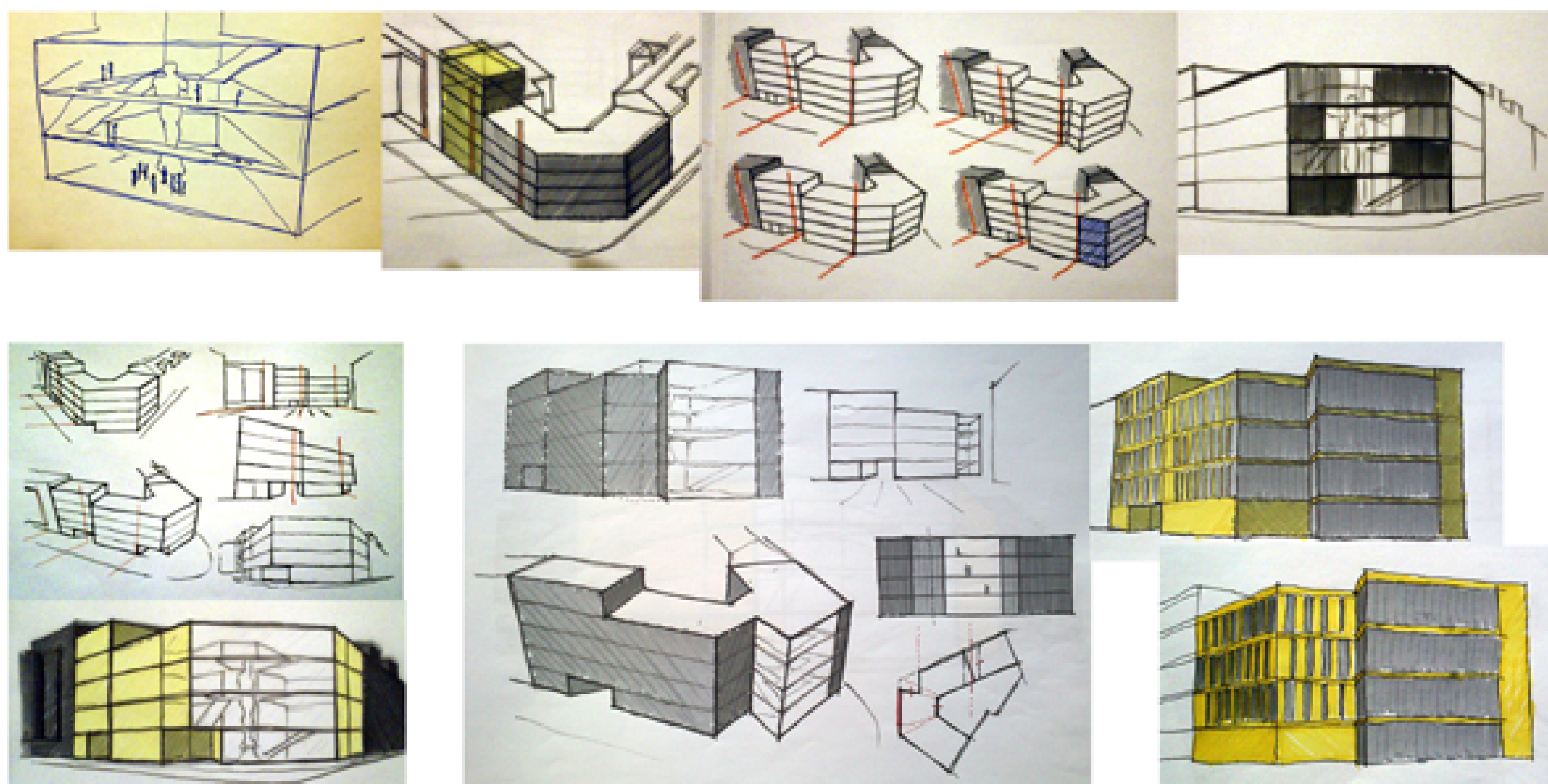
První nadzemní podlaží zcela bez venkovního osvětlení, umožňuje libovolně uspořádat výstavu vyžadující výhradně umělé osvětlení.

Druhé nadzemní podlaží poskytuje po směru výstavy přechod od tmavých prostorů ke světlým.

Třetí nadzemní podlaží poskytuje po směru výstavy přechod od světlých prostorů k tmavým.

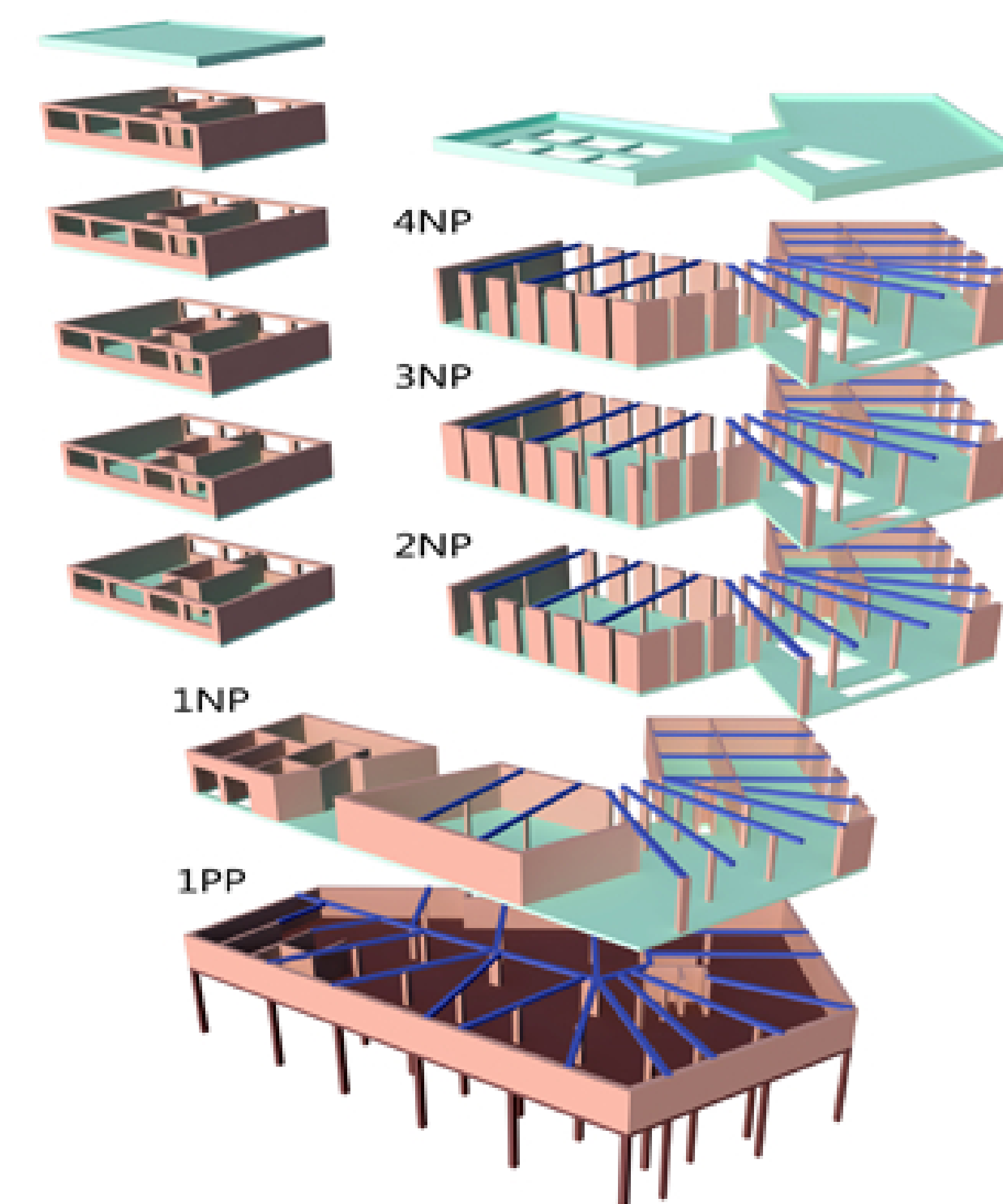
Čtvrté nadzemní podlaží je díky střešnímu světlíku nejvíce osvětleným výstavním prostorem určeným pro výstavu vyžadující přirozené světlo

## Skicy



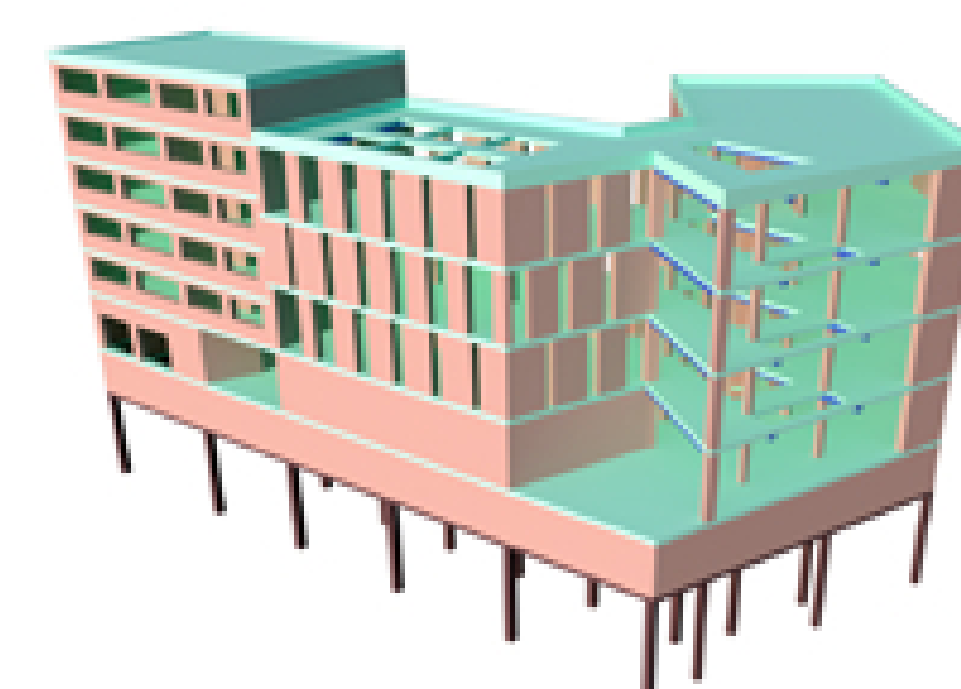
## Schéma nosné konstrukce

Podzemní garáže objektu jsou řešeny jako železobetonová hydroizolační vana, kombinovaná s železobetonovým skeletem, který probíhá přes 4 nadzemní podlaží galerie. Tyto čtyři nadzemní podlaží jsou doplněny vnějším pláštěm ze sandwichových betonových konstrukcí. Stropy tvoří železobetonové průvlaky. Objekt je založen na pilotech.

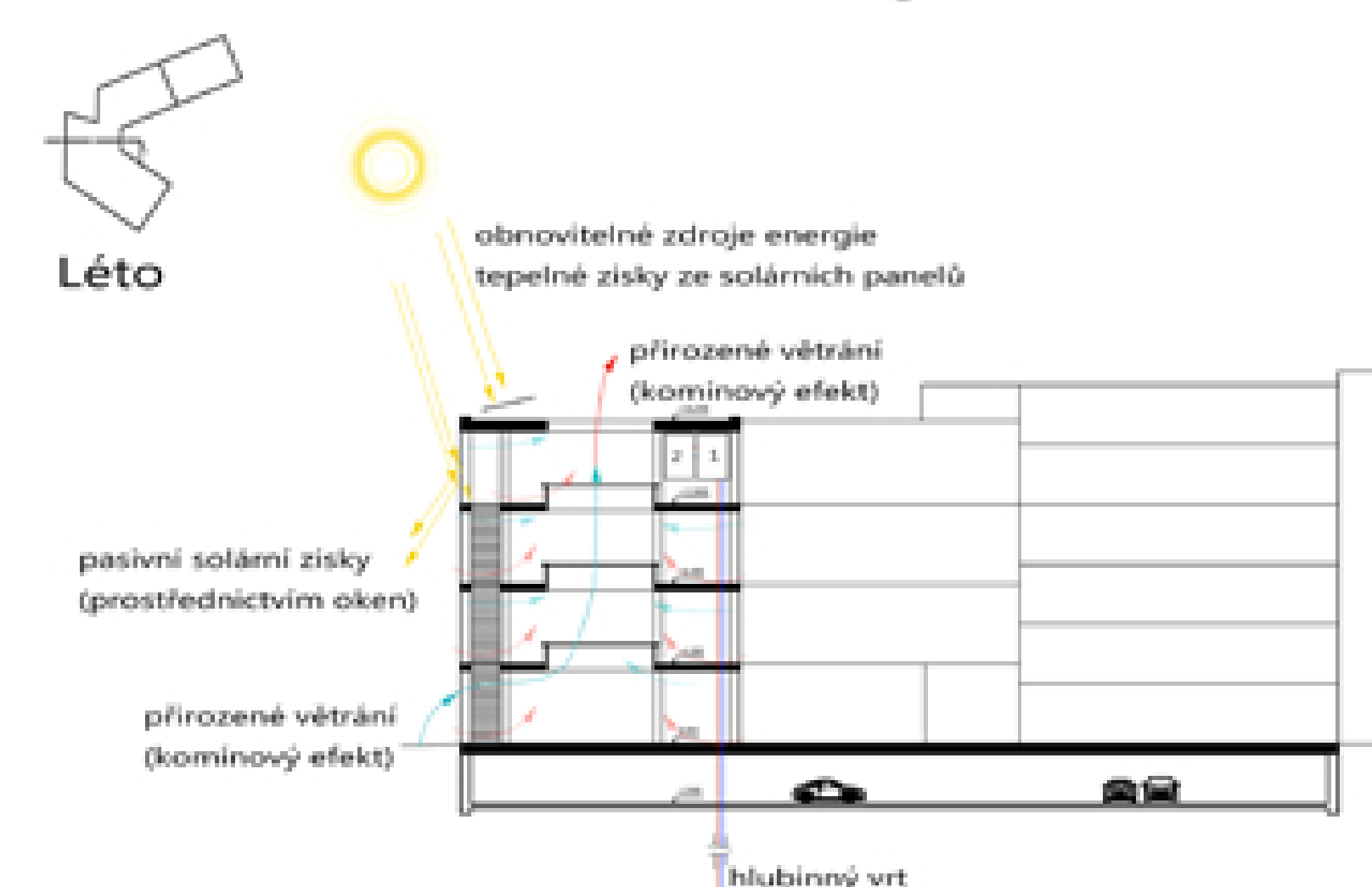


### Legenda

- Základové konstrukce
- Svislé konstrukce
- Horizontální konstrukce
- Průvlaky

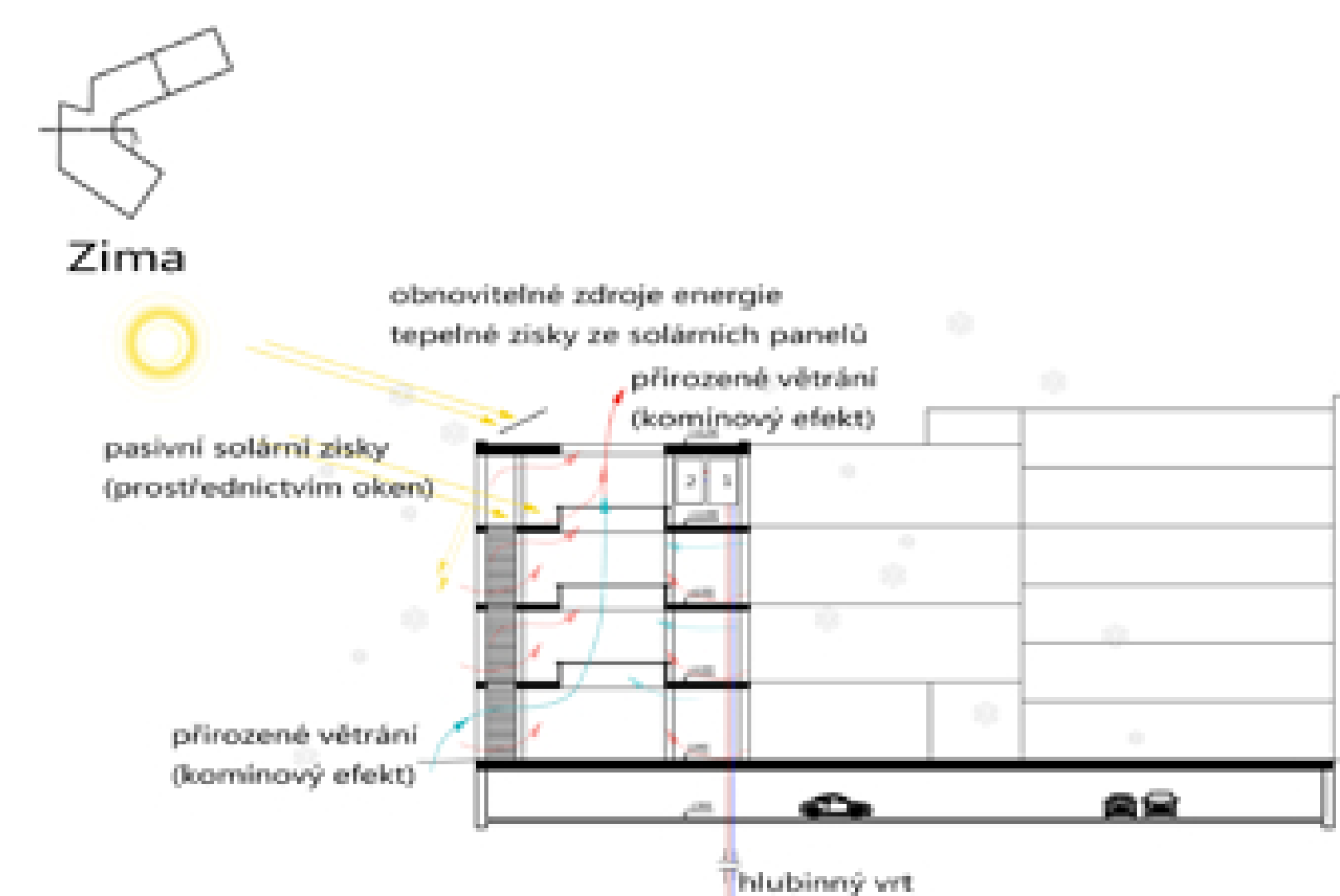


## Energetické schéma



slunce je výš větší část slunečních paprsků se odráží zpět do exteriéru menší pasivní tepelné zisky než v zimním období

- tepelné čerpadlo
- zásobníkový ohřev vody



slunce se pohybuje níž větší část slunečních paprsků dopadá do interiéru větší pasivní tepelné zisky než v letním období

- tepelné čerpadlo
- zásobníkový ohřev vody

